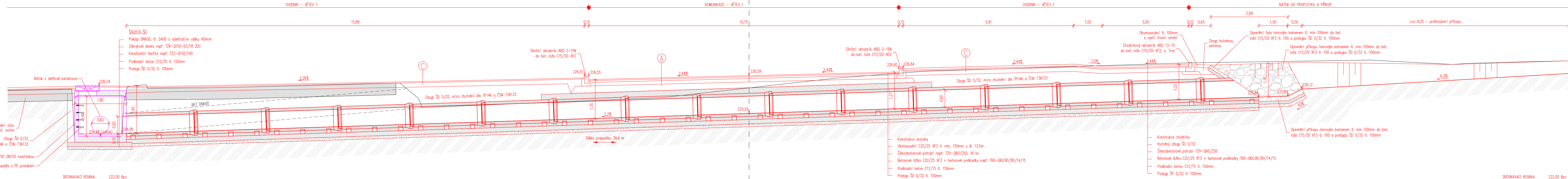
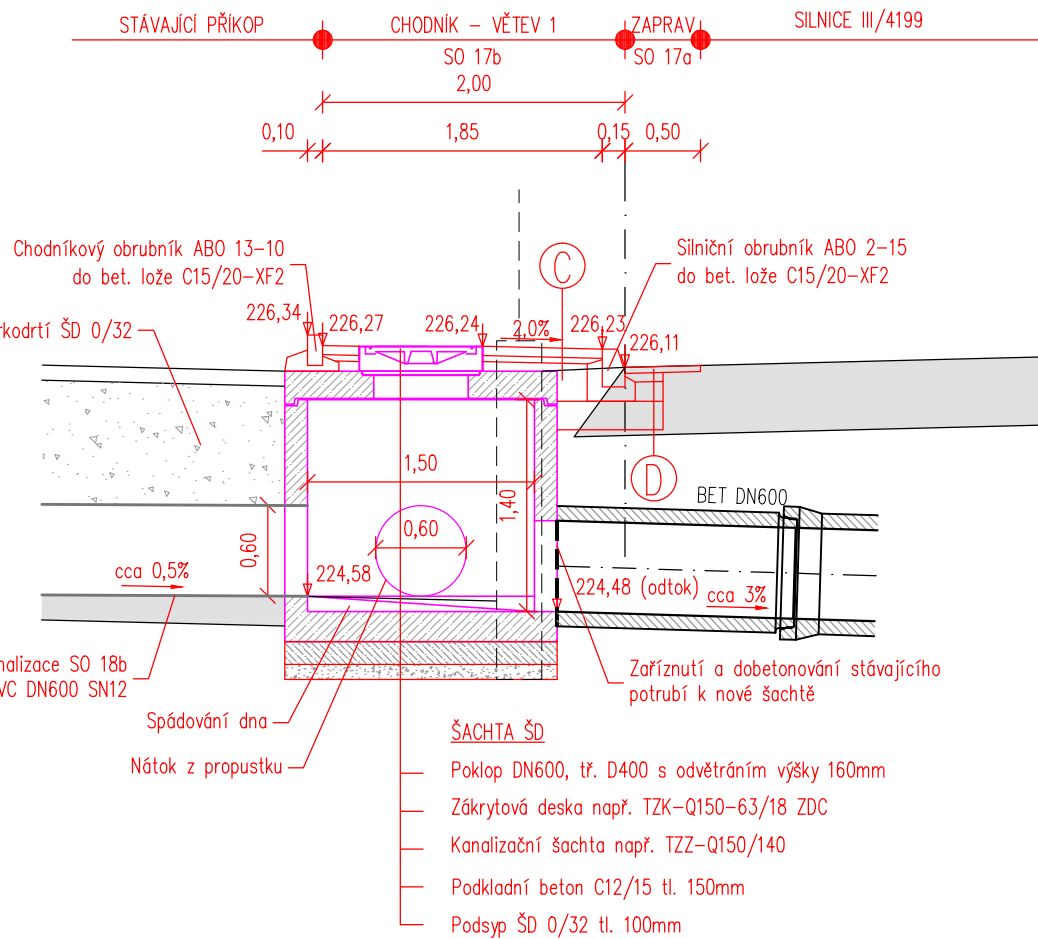


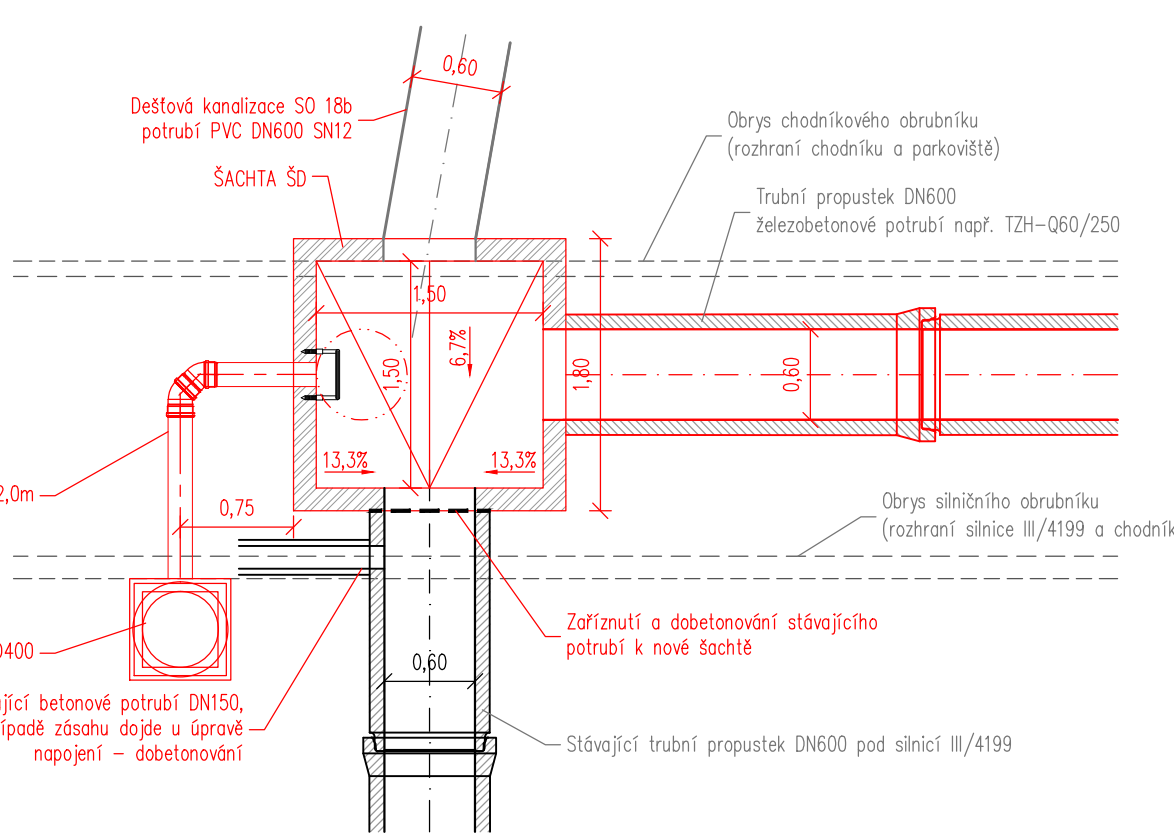
PODÉLNÝ ŘEZ PROPUSTKEM



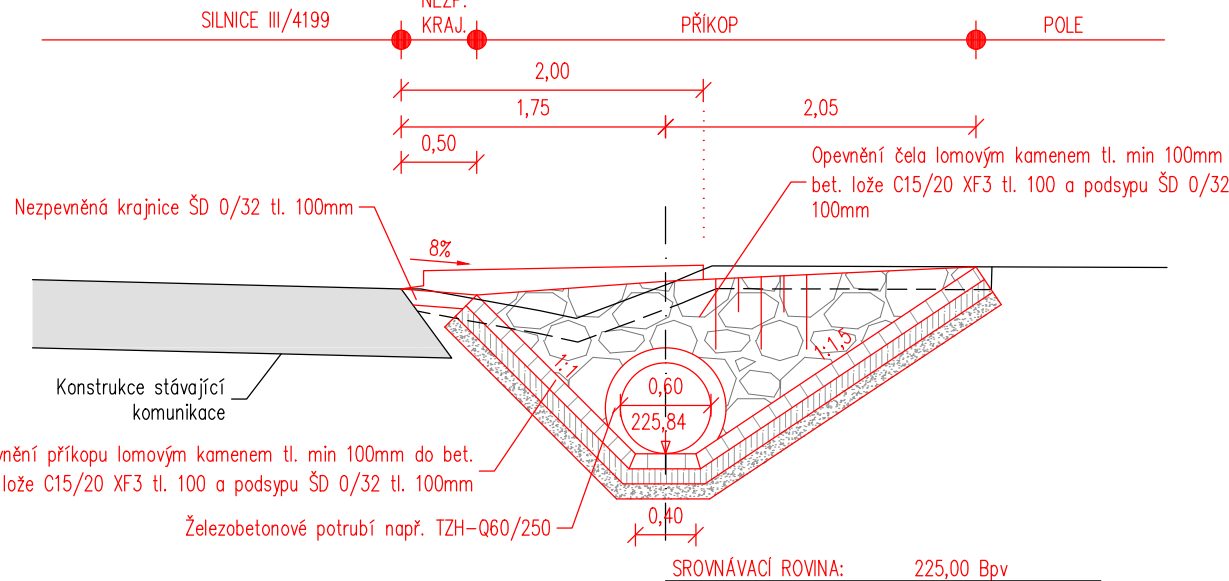
NAPOJENÍ NA STÁVAJÍCÍ PROPUSTEK



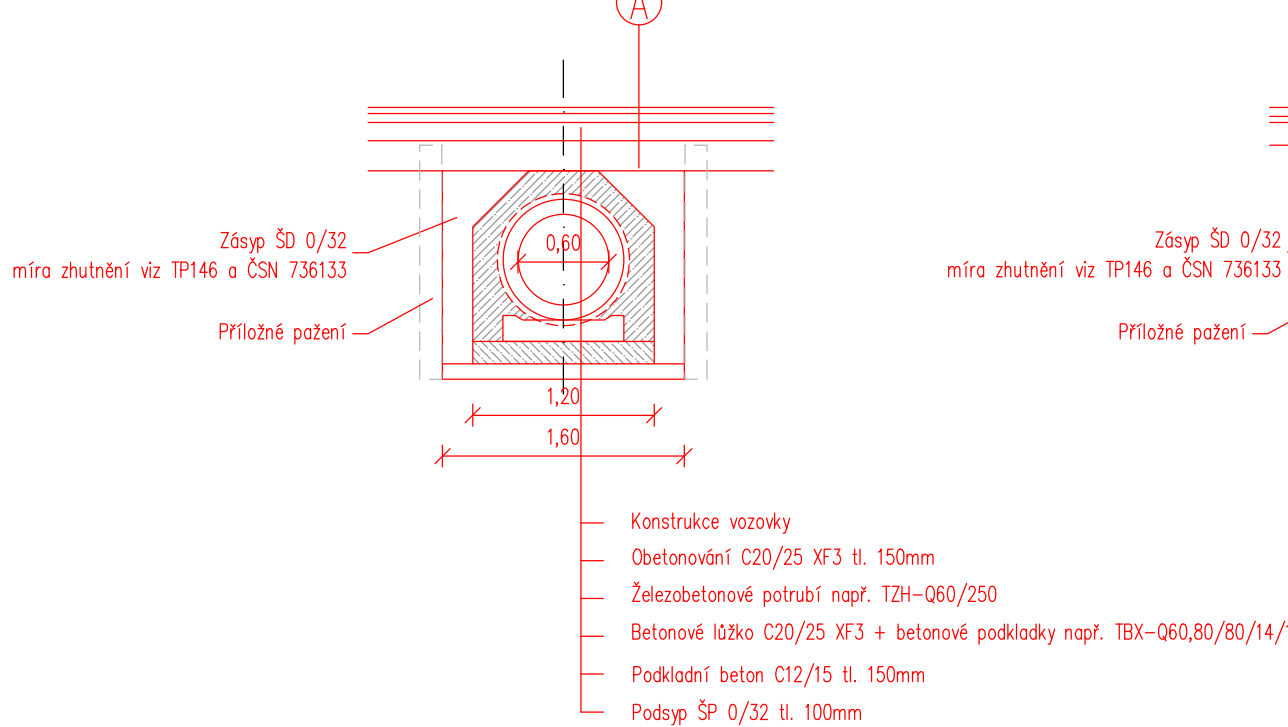
PŮDORYS ŠACHTY ŠD01



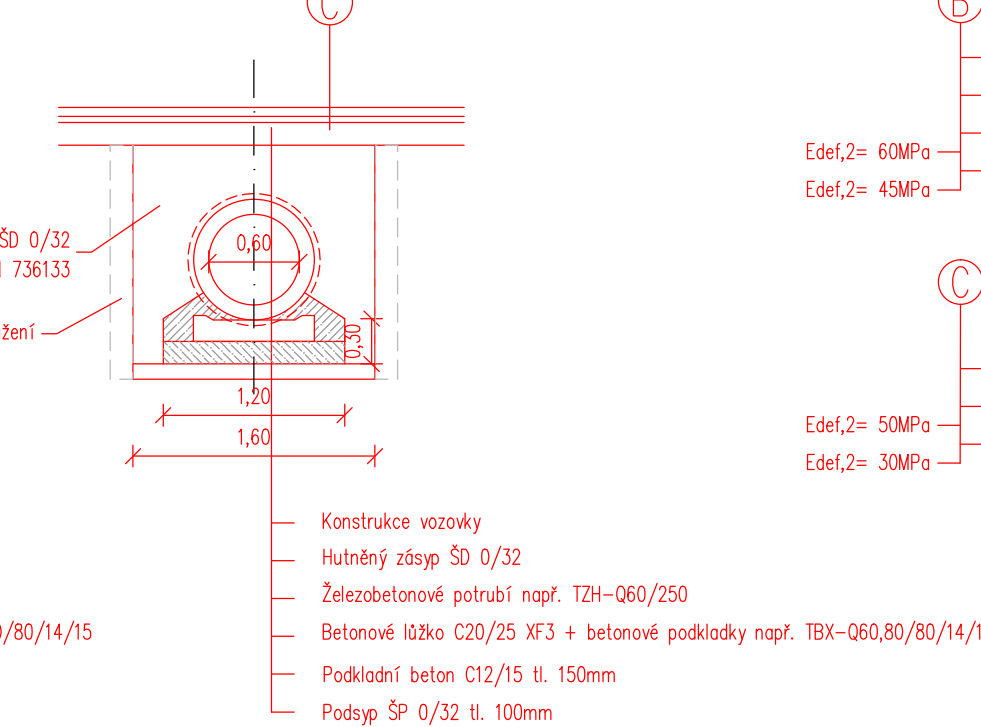
POHLED NA VTOK



VZOROVÝ ŘEZ S OBETONOVÁNÍM



VZOROVÝ ŘEZ BEZ OBETONOVÁNÍ




60MPa 45MPa	B KONSTRUKCE VOZOVKY TYPU D1-D-1, TDZ V, podlaží PIII			
	BETONOVÁ ZAMKOVÁ DLAŽBA	DL	80 mm	ČSN 73 61
	DŘEVĚNÉ KAMENIVO FRAKCE	DK 8/16	40 mm	ČSN 73 61
	SMĚS SMĚLENA CEMENTEM	SC C8/10	160 mm	ČSN 73 61
	ŠTERKODRŤ	SDB 0/32	200 mm	ČSN 73 61
CELKEM			min. 420 mm	

50MPa 30MPa	C KONSTRUKCE VOZOVKY TYPU D2-D-1, TDZ CH, podlaží PIII			
	BETONOVÁ ZAMKOVÁ DLAŽBA	DL	60 mm	ČSN 73 61
	DŘEVĚNÉ KAMENIVO FRAKCE	DK 8/16	40 mm	ČSN 73 61
	ŠTERKODRŤ	SDB 0/32	150 mm	ČSN 73 61
	CELKEM			min. 250 mm

POZNÁMKA:

- Vstup do nápojně šachty propustku a případně čištění a údržba bude přes litinový poklop DN600.
- Při napojení stěny šachty na stávající betonové potrubí propustku DN600 dojde k dobetonování netěsnosti – bude řešeno v rámci stavby po odstranění čela propustku a "obnažení" potrubí.

0	02/2022	Jan Palla	Ing. Štěpán Leitner	Ing. Ondřej Drnovský	
Rev:	Datum:	Vedoucí projektu:	Kontroloval:	Vypracoval:	Popis změny:
Investor: Obec Rašovice Rašovice 91, 685 01 Rašovice					 TRASKO Projekce, s.r.o. TEL 517 343 999 Na Nouzeze 481/8 DIČ CZ07280921 682 01 Vyškov IČ 07280921 www.projekte-trasko.cz
Akce/ misto: "Rodinné domy u rybníka" k.ú. Rašovice u Bučovic					
Objekt: SO 16a, SO 16b, SO 17c, SO 17d					
Profese: Komunikace					Formát: Zakázkové číslo: Stupeň:
Obsah:					6x4A PD-21-11-10 DPS
VZOROVÝ ŘEZ PROPUSTKEM					Měřítko: Číslo výkresu: Paré: 1:50 D.05